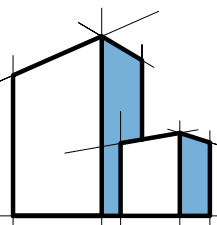


P O R T I K

spol. s r.o.

TRNAVSKÁ CESTA Č.102, 821 01 BRATISLAVA 2
WEB WWW.PORTIK.SK
TEL. 43292251



JEDNOSTUPŇOVÁ PROJEKTOVÁ DOKUMENTÁCIA

NÁZOV STAVBY:

**NÚRCH - modernizácia vybraných
rehabilitačných priestorov**

OBJEKT:

SO 01 - Rehabilitačné priestory

ČASŤ:

e) - Elektroinštalácie - Klasifikácia priestorov C

MIESTO STAVBY:

**Piešťany,
Nábřežie Ivana Krasku, p.č.: 5825/2**

STAVEBNÍK:

**NURCH Piešťany,
Nábr. I.Krasku 4, 921 12 Piešťany**

HLAVNÝ INŽ. PROJEKTU:

Ing. Marián Jurči

ZODPOVEDNÝ RIEŠITEL:

Ing. Rudolf Hronec

VYPRACOVAL:

Ing. Michal Hronec

DÁTUM:

12/2022

ZÁKAZKOVÉ ČÍSLO:

080221

C – Protokol č. 1-2022-PN

o priradení čísel skupín a klasifikácie bezpečnostných technických prostriedkov budov pre zdravotnícke priestory

Názov stavby: **NÚRCH – modernizácia vybraných rehabilitačných priestorov**

Miesto stavby: **Piešťany, Nábřeží Ivana Krasku, p.č.: 5825/2**

A) Zloženie komisie

predseda: Ing Marián Jurči - HIP

členovia: Ing. Milan Kurčík - Zástupca užívateľa
Ing. Rudolf Hronec - Projektant elektroinštalácie

B) Rozsah

Tento protokol určuje v dotknutej časti objektu klasifikáciu zdravotníckych priestorov do skupín v súlade s STN 33 2000-7-710, príloha A,B. Určenie vonkajších vplyvov v zmysle STN 33 2000-5-51 je riešené v samostatnom protokole.

C) Použité podklady

- Stavebné výkresy
- Konzultácia s užívateľom o budúcej prevádzke
- Usporiadanie zdravotníckych zariadení a riešenie priestoru
- Technické normy a predpisy, najmä: Výnos MZ SR č. 09812/2008-OL, STN 33 2000-7-710

D) Rozhodnutie

V súlade s STN 33 2000-7-710 z roku 2013 boli riešené miestnosti zdravotníckych priestorov zatriedené do skupiny:

Tabuľka A: Zoznam zdravotníckych priestorov a ich klasifikácie do skupín

Číslo miestnosti	Názov miestnosti	Skupina
B1.01	Rehabilitácia - elektroliečba mokrá	1
B1.02	Rehabilitácia - elektroliečba suchá	1
B1.03	Rehabilitácie	1
B1.04	Konzultačná miestnosť	1

Ostatné riešené miestnosti boli zatriedené do skupiny 0.

V zmysle STN 33 2000-7-710, čl. 710.56, vo všetkých riešených priestoroch **nebudú** inštalované inštalácie vyžadujúce trvalú prevádzku v prípade poruchy normálnej napájacej siete.

V zmysle STN 33 2000-7-710, čl. 710.559.101, budú v miestnostiach skupiny 1, nad východmi inštalované núdzové únikové svietidlá pre netrvalú prevádzku s autonómnymi zdrojmi s dobou svietenia 3h.

E) Legenda

STN 33 2000-7-710, čl. 710.3.5

Skupina 0 : zdravotnícky priestor, v ktorom nie je určené použitie nijakých aplikačných častí a v ktorom prerušenie (porucha) napájania nemôže spôsobiť ohrozenie života.

STN 33 2000-7-710, čl. 710.3.6

Skupina 1 : zdravotnícky priestor, v ktorom prerušenie elektrického napájania nepredstavuje ohrozenie bezpečnosti pacienta a v ktorom sú aplikačné časti určené na použitie takto:

- externe
- invazívne na akúkoľvek časť tela, okrem tých, ktoré sú vymedzené rozsahom skupiny 2.

STN 33 2000-7-710, čl. 710.3.7

Skupina 2 : zdravotnícky priestor, v ktorom sa aplikačné časti používajú pri úkonoch, ako sú napríklad:

- intrakardiálne úkony/procedúry alebo
- liečebné postupy spojené so základnými životnými funkciami alebo chirurgické operácie, pri ktorých prerušenie (porucha) napájania môže vyvolať nebezpečenstvo pre pacientov.

F) Zdôvodnenie

Klasifikácia zdravotníckych priestorov do skupín podľa STN 33 2000-7-710 bola určená na základe zohľadnenia použitých vyššie uvedených podkladov, charakteru a spôsobu budúceho využívania priestorov, informácií o prevádzkových stavoch zariadení a používaných látok a v súlade so súčasne platnými technickými normami a predpismi.

G) Upozornenie

Určený typ miestnosti je pre užívateľa záväzný a pri akejkoľvek zmene účelu užívania danej miestnosti je potrebné aktualizovať protokol o type a skupine miestnosti a zosúladiť požiadavky na elektroinštaláciu novým podmienkam.

Inštalácie v zdravotníckych priestoroch musia byť realizované v súlade s STN 33 2000-7-710 a klasifikáciou zdravotníckych priestorov určených týmto protokolom.

Označenie zdravotníckeho priestoru vo výkresovej a inej dokumentácii je vykonané nasledovne:

- zdravotnícky priestor sa označí slovné názvom podľa tabuľky 1 uvedenej v tomto protokole;
- a súčasne zdravotnícky priestor sa označí číselne zapísaním poradového čísla zdravotníckeho priestoru do šesťuholníka podľa tabuľky 1 uvedenej v tomto protokole.

V Bratislave

vypracoval : Ing. Hronec

predseda komisie